

PORTFÓLIO

RENATO FIALHO



SOBRE O ARTISTA

Sobre o homem e o artista Renato Fialho pode-se dizer como nos versos de Drummond: "Tenho apenas duas mãos / e o sentimento do mundo". O temperamento apaixonado e uma postura artística eminentemente autônoma, livre de todo e qualquer comprometimento programático ou estilístico mais estrito – e estreito – são qualidades que fundamentam e sintetizam a longa e coerente trajetória de um pintor que, a par de autodidata, nunca esteve alheio às questões que historicamente determinaram os rumos da pintura moderna.

Em seu conjunto, a obra pictórica de Renato Fialho expressa uma profissão de fé nas qualidades imanentes da pintura, qualidades estas postas em discussão desde que a negatividade crítica do ready-made de Marcel Duchamp inaugurou o debate em torno do "fim do quadro". Renato Fialho não ignora este debate, mas responde a ele reafirmando sua crença pessoal na pintura como realidade sensório-afetiva e fazendo de sua praxis de pintor um intenso, sincero e generoso ato de fervor cromático. O cromatismo intenso, resultante da postura eminentemente empática que o artista estabelece com o mundo está, por sua vez, a serviço de uma espécie de lirismo denso: o manejo dos vermelhos e amarelos, dos verdes e azuis, trabalhados muitas vezes em camadas espessas e pacientemente superpostas consubstancia uma poética de exaltação à dimensão matérica do pigmento.

Fragmento de texto de Raul Motta

In: <http://www.renato.fialho.nom.br>

EXPOSIÇÕES COLETIVAS

- Salão Nacional de Belas Artes - Rio de Janeiro - 1968 a 1971
- Salão da ABI - Associação Brasileira de Imprensa - 1969 e 1979
- Livraria Diálogo - Niterói - RJ - 1971
- Galeria do Beco - Botafogo - RJ - 1972
- Momentos Galeria de Arte - RJ - 1984 a 1986
- Galeria Rachid - RJ - (ACERVO) 1989

EXPOSIÇÕES INDIVIDUAIS

- Momentos Galeria de Arte - Ipanema - RJ - 1986
- CEPPEPES - Centro de Educação Popular e Pesquisas Econômicas e Sociais - RJ - 1990

PREMIAÇÕES

- Menção Honrosa - Salão Nacional de Belas Artes
- Medalha de Bronze - Salão Nacional de Belas Artes
- Menção Honrosa - Salão ABI - ABD

BIBLIOGRAFIA

- Dicionário Brasileiro de Artistas Plásticos
- Edição Instituto Nacional do Livro - MEC (Ministério da Educação e Cultura)

TRABALHOS PUBLICADOS

- Equação - Poema Visual - in Revista Vozes de Cultura nº 4 - 1974
- Ameaça - Poema - Caderno Literário do Jornal Tribuna da Imprensa - 1974

PERIÓDICOS

- Revista A CIGARRA - SET/1971 - Reportagem Ilustrada com entrevista - in "AS CORES E AS FORMAS DE RENATO FIALHO" - Edilberto Coutinho - pp 52/53 - Editora Gráfica O Cruzeiro
- Revista Vozes de Cultura - nº 4 - 1971 - Editora Vozes - in "Um Autor 'Marginal' Acima de Qualquer Suspeita"
- Jornal Tribuna da Imprensa - Caderno Literário - 1974
- Revista Vírgula - Edição Wlademir Dias Pino - 1974
- Revista Dia D - Edição Marginal - 1974
- Revista O Feto - Edição Marginal - 1974/1976
- Revista de Domingo - Jornal do Brasil - 06/ABR/1986
- Jornal O Globo - Segundo Caderno - 06/ABR/1986
- Jornal O Globo - Niterói - 06/ABR/1986
- Jornal do Comércio - Caderno de Cultura - 07/ABR/1986

Natureza morta
com garrafas
Acrílica sobre tela
33x41cm



Mangueira,
festa da vitória
Acrílica sobre tela
27x35cm



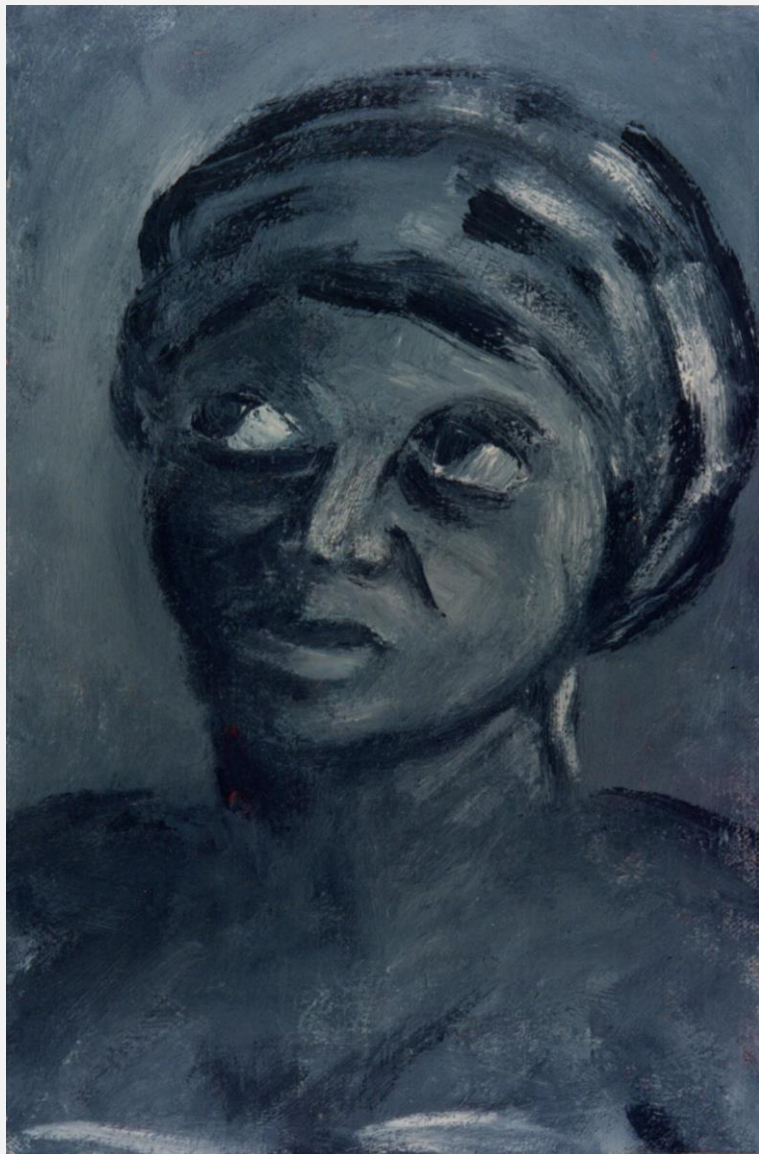
Figuras carnavalescas
acrilica e pastel sobre tela
24x19cm



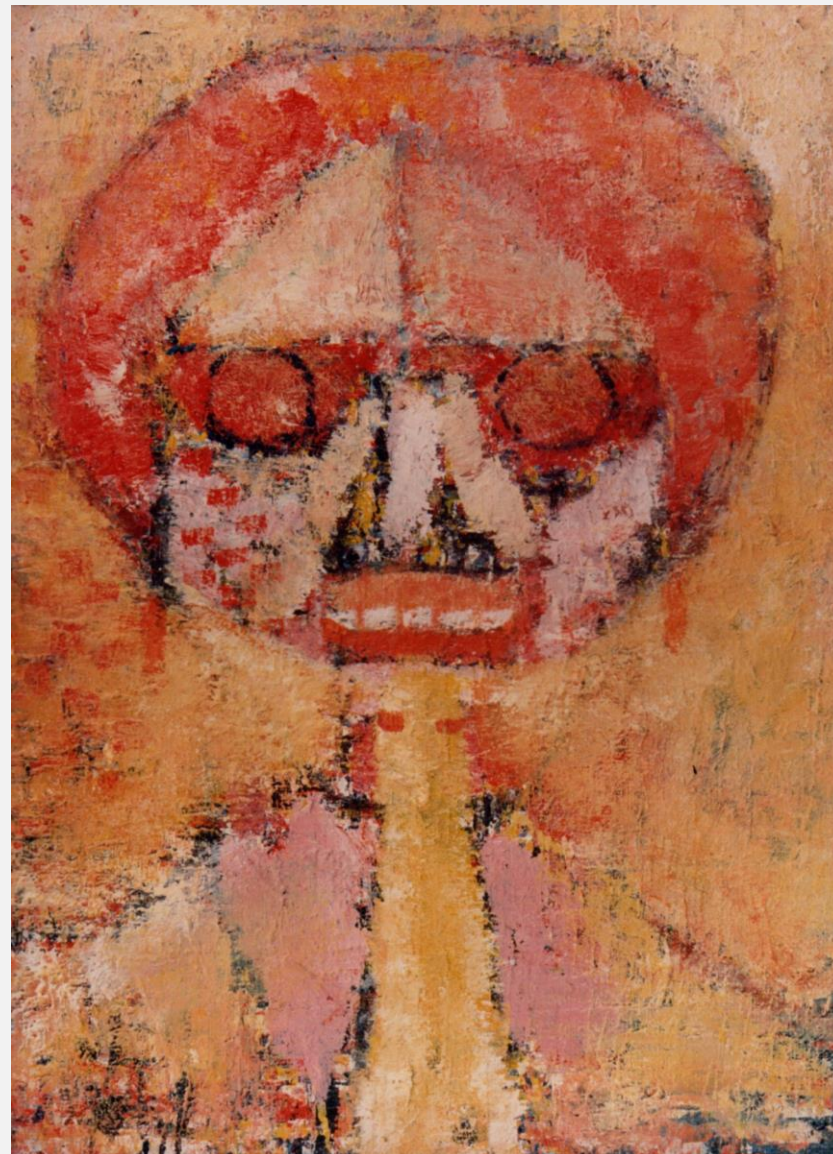
**Sol e lua: uma lenda
indígena**
Acrílica sobre tela
65x81 cm



Negra com torso
Acrílica sobre
papel telado
22x16cm



Anciã sorridente
Acrílica sobre tela
22x16cm



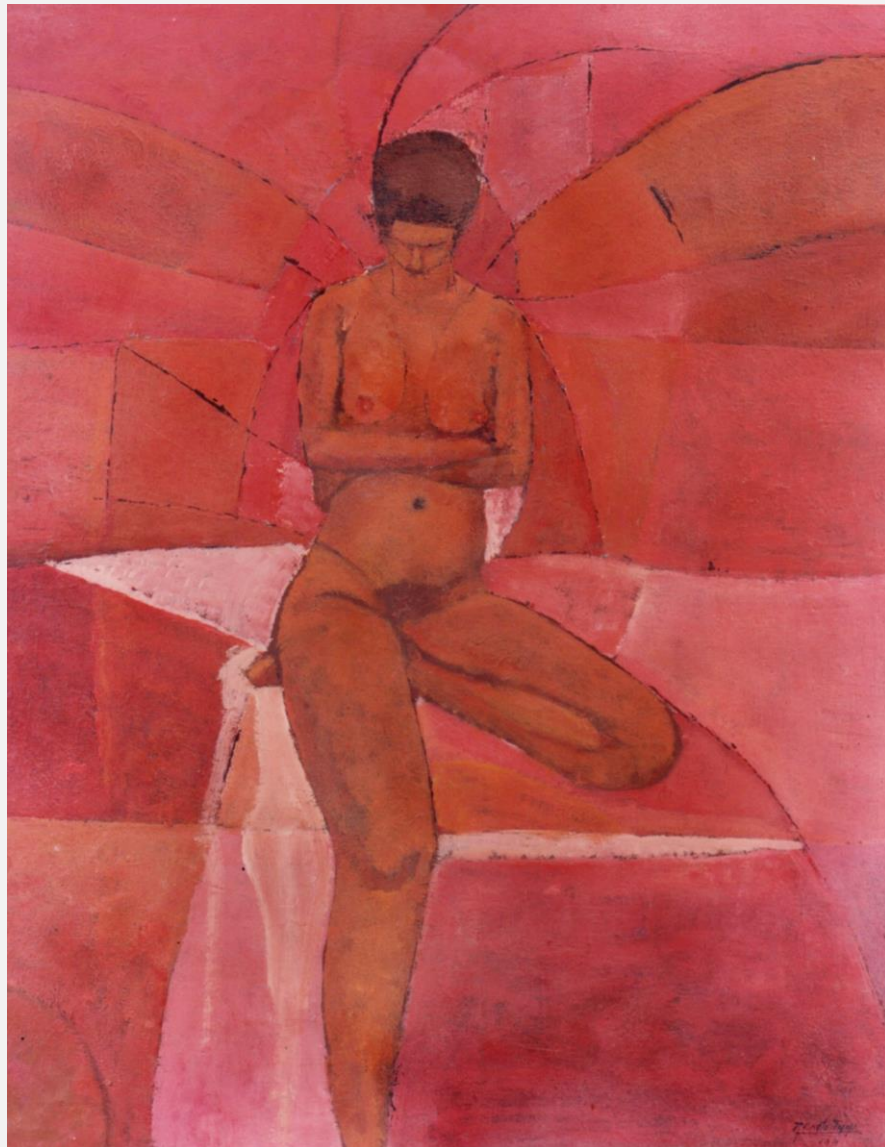
**A morte e a morte de
Jesuino brilhante**
Acrílica sobre tela
81x65cm



Bebedores de cerveza
Tempera sobre tela
81x70cm



Nu
Tempera sobre tela
73x60cm



Meninos de rua
Acrílica sobre tela
27x35cm



Pipas
Acrílica e pastel
sobre tela
33x41 cm



Pipas
Acrílica sobre tela
50x40cm



Site:

<http://www.renato.fialho.nom.br>

Contato:

(5521) 99606-1858